

Città di SOLOFRA

PIANO URBANISTICO COMUNALE
L.R. n.150 del 17/08/1962 e s.m.i., L.R. n.14 del 20/01/1982 e s.m.i., L.R. n.16 del 20/12/2004 e s.m.i., Reg. N.5 del 04/08/2011

PIANO STRUTTURALE
L.R. n.16/2004 e s.m.i. art.1,3 (lett.a) Reg. N.5/2011 art.2,c.4, art.9,c.1 e 5

PIANO OPERATIVO
L.R. n.16/2004 e s.m.i. art.1,3 (lett.b) Reg. N.5/2011 art.9,c.4, art.9,c.4

QUADRO STRATEGICO PIANO PRELIMINARE

QUADRO CONOSCITIVO

QUADRO STRUTTURALE

QUADRO PROGRAMMATICO

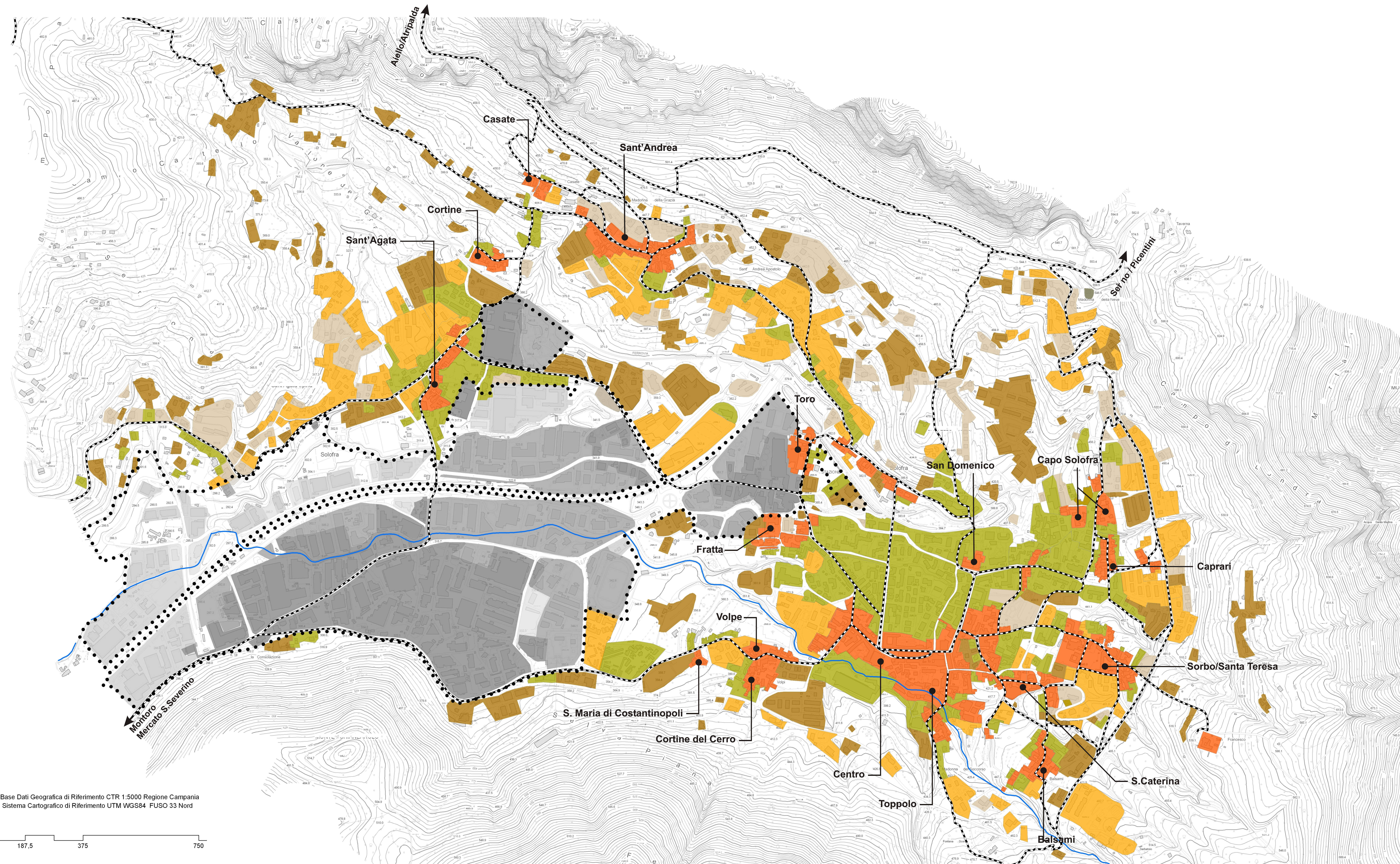
SISTEMA INSEDIATIVO STRATIFICAZIONE STORICO URBANISTICA E PERIMETRAZIONE DEI CENTRI STORICI

QC2 - 2.3b

rev. 1 rev. 2 2015

PROGETTO URBANISTICO

AREA A.S.I.



ESPANSIONE DELL'EDIFICATO XX SECOLO

EDIFICATO

- 1930/1934 - Mappe catastali archivio di Stato Avellino ambiti urbani con valenza urbanistica di centro storico/antico
- 1982 - Carta Tecnica dell'Italia meridionale, Regione Campania 1982
- 1986 - Cartografia aerofotogrammetrica di base PRG 1986
- 1998 - Aerofotogrammetria 1998
- 2011 - Aerofotogrammetria 1998 con aggiornamenti per via speditiva

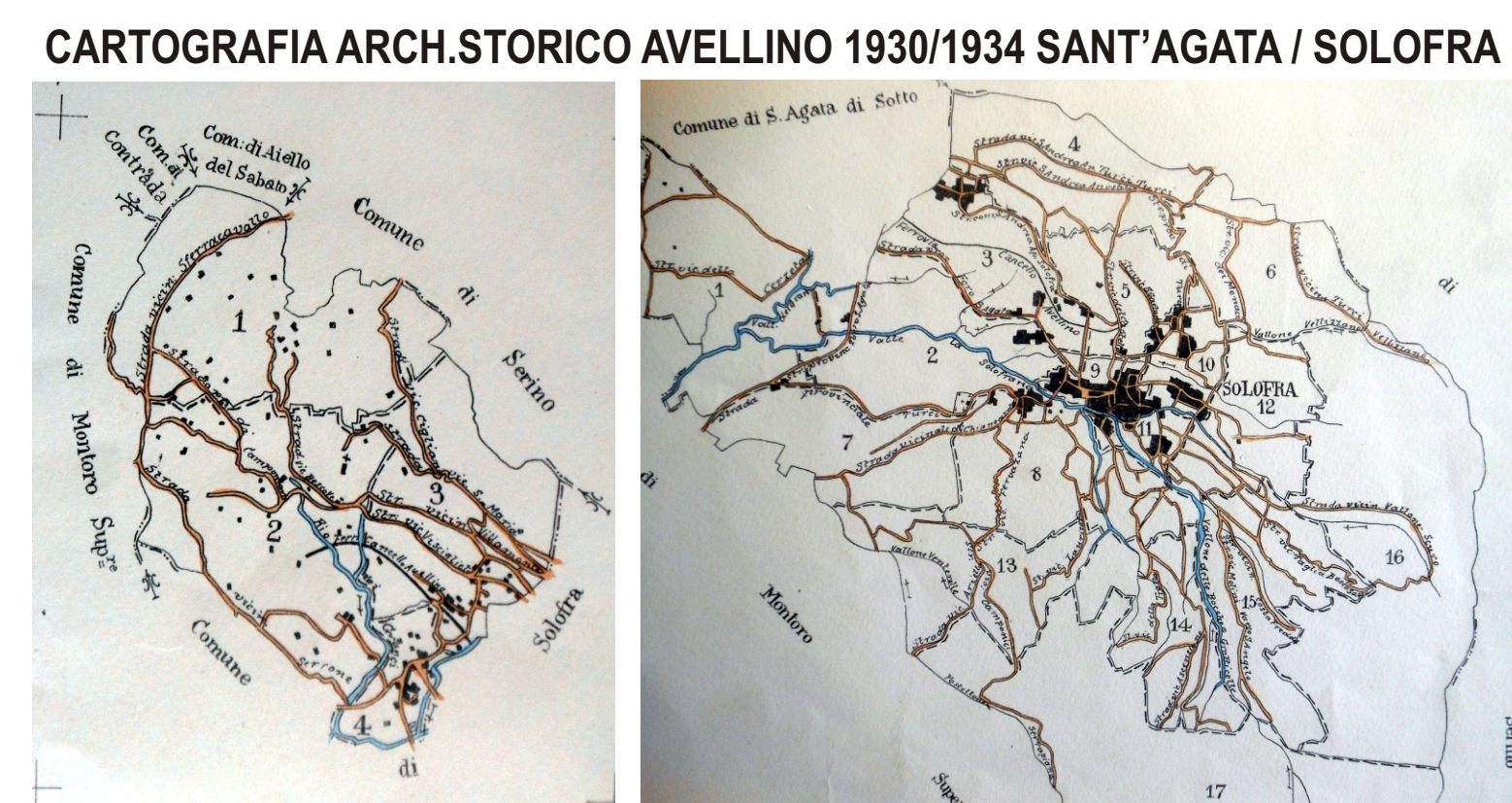
AREA A.S.I.

- 1982 - Carta Tecnica dell'Italia meridionale, Regione Campania 1982
- 1986 - Cartografia aerofotogrammetrica di base PRG 1986
- 1998 - Aerofotogrammetria 1998
- 2011 - Aerofotogrammetria 1998 con aggiornamenti per via speditiva

----- Viabilità di connessione nuclei storici

— Torrente Solofrana

••••• Delimitazione Area ASI



Base Dati Geografica di Riferimento CTR 1:5000 Regione Campania
Sistema Cartografico di Riferimento UTM WGS84 FUSO 33 Nord

0 187.5 375 750